

CLOUD & DATA CENTER

Nowe centrum przetwarzania danych

Szlachecka B, Warszawa



LIFE IS FOR SHARING.

Nowe centrum przetwarzania danych Szlachecka B

Z przyjemnością informujemy o zakończonej rozbudowie naszego warszawskiego centrum przetwarzania danych. CPD Szlachecka B to obiekt najwyższej jakości, która potwierdzona jest certyfikatem ANSI/TIA 942 na poziomie Rated-3 oraz jeden z kluczowych obiektów sieci Data Center T-Mobile w Polsce. **Zachęcamy Państwa do przeniesienia infrastruktury swojej firmy do naszego nowoczesnego i bezpiecznego obiektu.**

Co nas wyróżnia

Lokalizacja i wysoka jakość

CPD Szlachecka B położone jest na terenie należącym do T-Mobile kompleksu przy ulicy Szlacheckiej 49 na warszawskiej Białołęce. Naszym Klientom zapewniamy kolokację w dogodnej i bezpiecznej lokalizacji – **w Warszawie**, lecz z dala od centrum miasta, stref wysokoprzemysłowych i ruchliwych ulic.

Planując rozbudowę, od początku zadbałszy o wysoką jakość i najwyższe standardy obiektu. Potwierdzeniem tego jest certyfikat wydany 31 marca 2020 roku. Dokument stwierdza, że projekt CPD Szlachecka B został uznany za zgodny ze standardem

ANSI/TIA 942 na poziomie **Rated-3** dla wszystkich obszarów swojego działania (architektonicznego, mechanicznego, klimatyzacyjnego, wentylacyjnego, energetycznego i telekomunikacyjnego). Bezpieczeństwo powierzonych nam systemów i danych potwierdza certyfikat **ISO/IEC 27001:2013**, natomiast naszą skuteczność w zakresie zapewnienia ciągłości działania usług teleinformatycznych i cyberbezpieczeństwa oraz utrzymania i rozwoju Centrów Przetwarzania Danych gwarantuje certyfikat **ISO 22301:2019**.



Redundancja i ciągłość działania systemów

W celu zapewnienia ciągłości zasilania obiektu przewidzieliśmy pełną redundancję instalacji elektrycznych. Do CPD Szlachecka B dochodzą dwa, w pełni redundantne tory prądowe z niezależnych GPZ. Przechodzą one przez stacje transformatorowe o mocy 2500 kVA każda. W wypadku ich awarii CPD zabezpieczone jest przez niezależne układy UPS i generatory prądotwórcze o mocy 5,8 MW. Dodatkowo zapewniamy niezawodne systemy chłodzenia oraz łącza telekomunikacyjne. Serwery i inny sprzęt, działający w centrum danych, są pod pełnym monitoringiem i ochroną o każdej porze dnia i roku. Nad bezpieczeństwem Twoich danych przez całą dobę czuwają pracownicy ochrony oraz specjaliści IT. Wspierają ich systemy: BMS, VESDA, SWiN i inne.

Kompleksowe portfolio usług

Centra Przetwarzania Danych to nie tylko kolokacja. Poza dzierżawą powierzchni dla sprzętu naszych Klientów zapewniamy również inne usługi data center: hosting fizycznych serwerów i rozwiązania chmury prywatnej oraz publicznej. CPD Szlachecka B to także dostęp do pełnego portfolio usług transmisji danych: od dedykowanego dostępu do Internet Biznes, po sieć IP VPN i szerokopasmowe łącza typu punkt-punkt (Lambda lub EthernetLine). Co ważne, jako operator telekomunikacyjny możemy te łącza skutecznie zabezpieczyć poprzez usługi Bezpieczeństwa IT: wirtualny i fizyczny Firewall, FGFW, WAF, ochronę przed atakami DDoS i monitoring SOC lub NOC.

Parametry Centrum Przetwarzania Danych Szlachecka B

PARAMETR	WARTOŚĆ/OPIS
----------	--------------

Informacje ogólne

Adres	Warszawa, ul. Szlachecka 49
Poziom zastosowanej infrastruktury (wg certyfikacji ANSI/TIA -942)	Rated 3
Powierzchnia całkowita (brutto)	4329 m ²
Powierzchnia kolokacyjna (netto)	1729 m ²
Układ komór serwerowych	8 komór o powierzchni około 215 m ² każda, na 2 kondygnacjach
Przeznaczenie obiektu	Centrum przetwarzania danych dla usług IT i teleinformatycznych
Telekomunikacja	2 redundantne drogi światłowodowe, 2 całkowicie odseparowane węzły teletransmisyjne w obiekcie

Bezpieczeństwo energetyczne

Zasilanie	Dwa niezależne przyłącza średniego napięcia (15 kV) z dwóch niezależnych GPZ (układ 2N)
Układ pracy SN 15kV /NN	Stacji transformatorowe o mocy 2500 kVA każda (2*2*2500kVA)
Układ UPS	Dwa niezależne systemy w układzie 2N (2*2*1600kVA)
Generatory spalinowe	TAK, w układzie N+1
Moc Generatorów	5,8 MVA (N+1)
Średnie standardowe obciążenie na szafę	4 kW
Maksymalne standardowe obciążenie na szafę	10 kW (20 kW projektowo)

Klimatyzacja precyzyjna

Redundancja systemu chłodzenia	Dwa niezależne przyłącza średniego napięcia (15 kV) z dwóch niezależnych GPZ (układ 2N)
Zastosowanie „free-cooling”	Stacji transformatorowe o mocy 2500 kVA każda (2*2*2500kVA)
Gwarantowana temp na wlocie do szafy	Dwa niezależne systemy w układzie 2N (2*2*1600kVA)
Wilgotność w komorze	TAK, w układzie N+1
Zabudowa szaf	5,8 MVA (N+1)

Parametry Centrum Przetwarzania Danych Szlachecka B

PARAMETR	WARTOŚĆ/OPIS
----------	--------------

Informacje ogólne

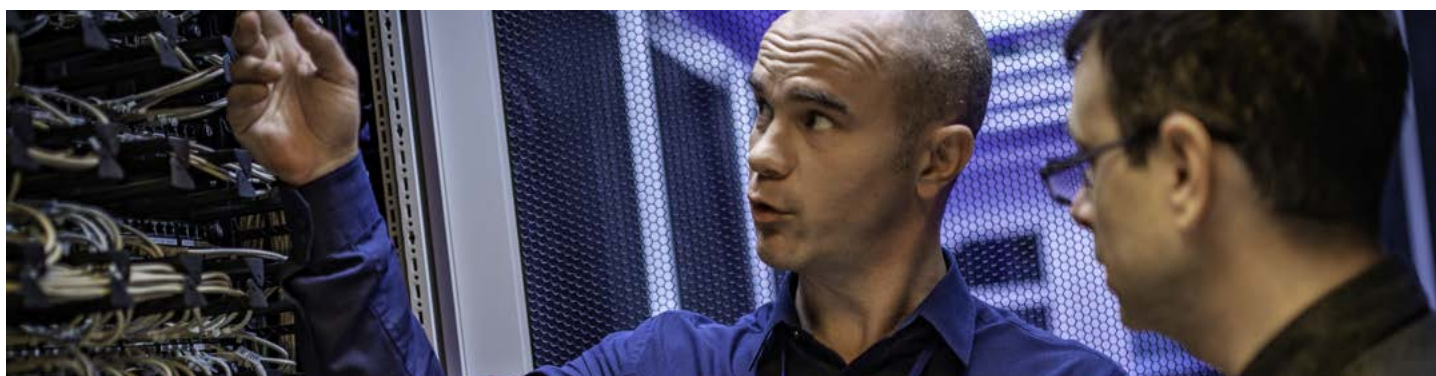
Wytrzymałość podłogi podniesionej	3000 kg/m ²
Wysokość pomieszczenia od podłogi podniesionej do sufitu	345 cm
Wysokość pod podłogą podniesioną	75 cm

Bezpieczeństwo energetyczne

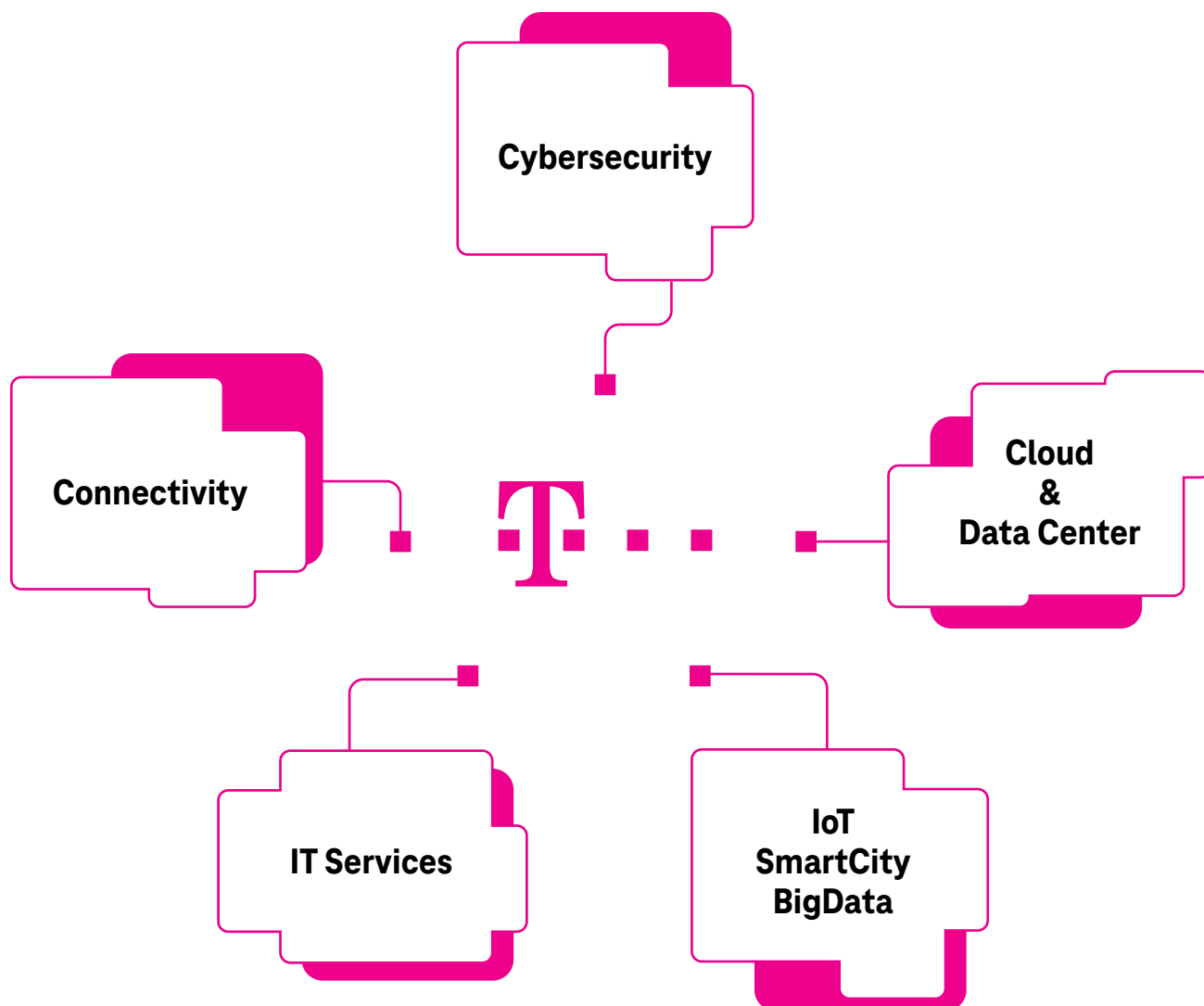
Czynnik gaśniczy	Azot/Nitrogen IG-100
System wczesnej detekcji pożaru	TAK, VESDA
System Sygnalizacji Pożaru	TAK, SCHRACK Integral IP

Bezpieczeństwo energetyczne

Monitoring	Nadzorowany Systemem Telewizji Dozorowej z analityką obrazu oraz czujnikami detekcji intruza SWiN
Kontrola wejścia – wyjścia	Bramki kontroli dostępu na wejściu do obiektu. Bramka kontroli osobistej wykrywająca metal
Kontrola bagażu	Skaner RTG
System Kontroli Dostępu	Szyfrowane Karty zbliżeniowe i biometryczne rozpoznawanie twarzy w strefach technologicznych
Śluzy	TAK, na wejściach do stref technologicznych
Godziny pracy ochrony	Całodobowo
Godziny pracy inżynierów utrzymujących obiekt	Całodobowo
System zarządzania i monitorowania infrastruktury Data Center	TAK, BMS



Kompleksowe usługi dla dużych i średnich firm



T-Mobile Polska S.A.
ul. Marynarska 12
02-674 Warszawa

Więcej informacji o usługach:
www.t-mobile.pl/biznes